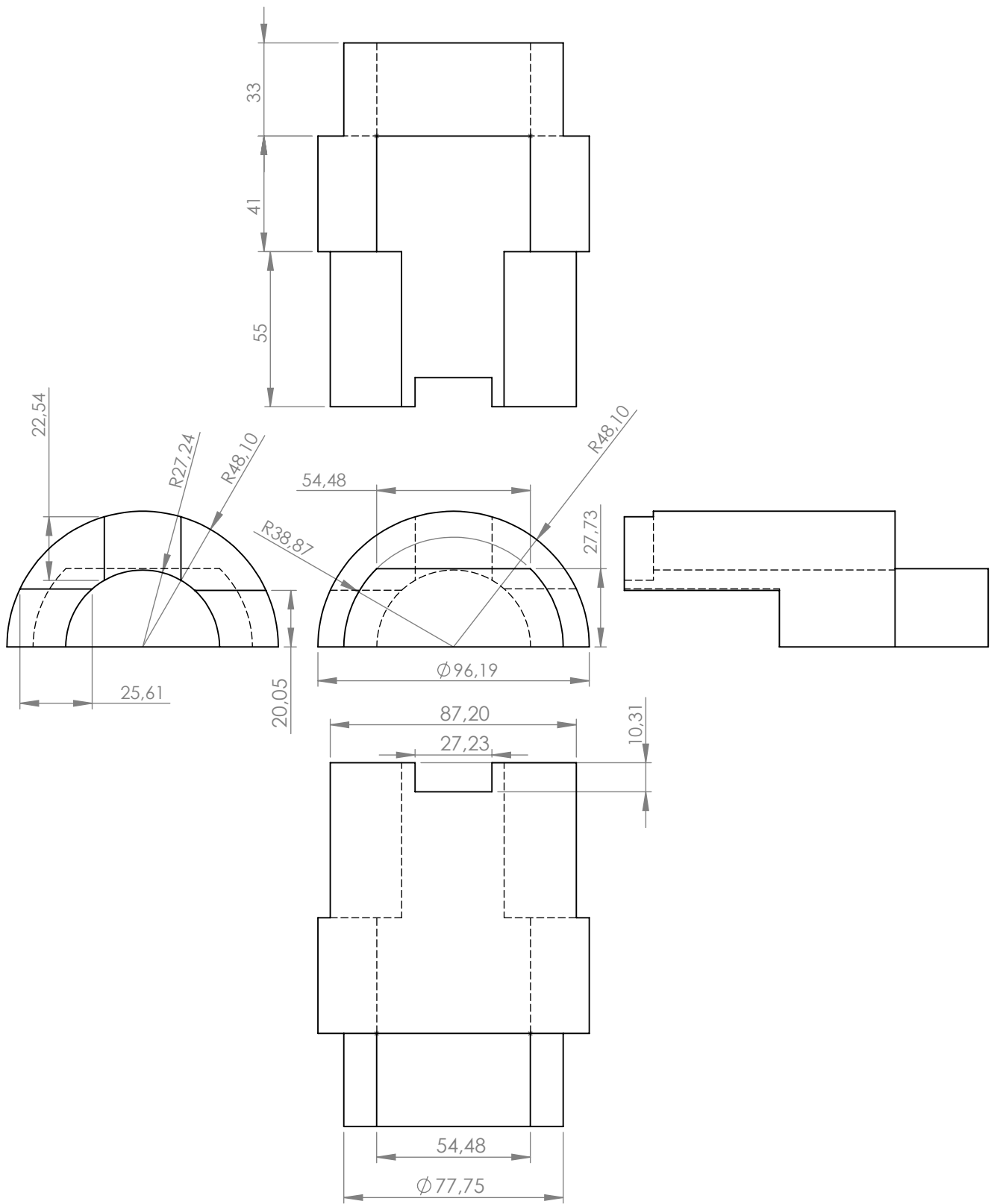
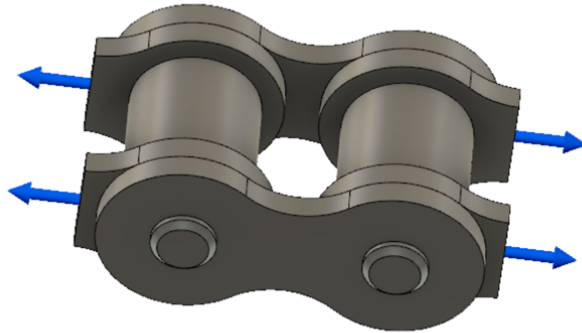


1- CRIAR O 3 D PELO SOFTWARE FUSION 360 (3,0)



2- A figura a seguir apresenta uma peça (peça simétrica) através de uma determinada força aplicada N aplicada igualmente em cada extremidade. Sabendo-se que a peça está no espaço (sem geometria fixa). O estudo seria viável..? Justificar... quais seriam as restrições (ou restrição) a serem (ou ser) aplicadas para caso esse estudo de simulação linear possa ser executado..?Justificar (3,5)



3- NO EXERCÍCIO 5 (ANEL) SUPONDO QUE SE TENHA UM COEFICIENTE DE ATRITO ALTO ENTRE A PLACA "U" E A PARTE CIRCULAR, ANALISAR A VIABILIDADE DE SE EXECUTAR A SIMULAÇÃO COM AS CONDIÇÕES DE CONTATO BONDED (UNIDA), SEPARATION, ROUGH E SLIDING. JUSTIFICAR. (CARGA, FIXAÇÃO E DESLOCAMENTO DA PLACA SERÃO AS MESMAS DO EXERCÍCIO). (3,5)

